

D. Bevindingen en visie

Waardering van Meers en Maasband

Bevindingen

Structuurkaart

Wanneer we alle waarnemingen over elkaar leggen, vinden we meerdere kruispunten tussen de verschillende ruimtelijke thematische lagen.

We vereenvoudigen de structuren die we identificeerden tijdens de ruimtelijke analyse om interessante interventielocaties op te sporen.





Bevindingen

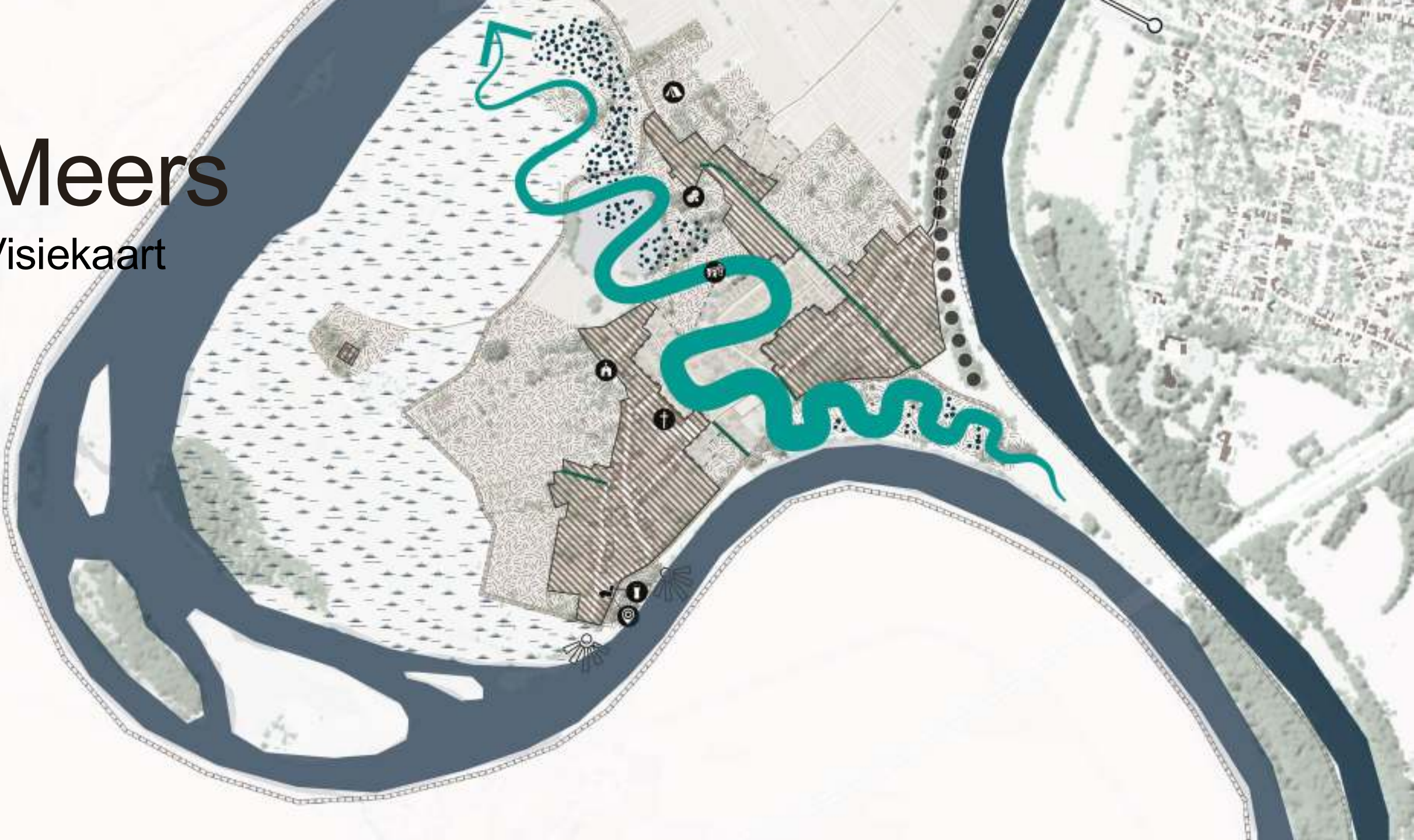
Visiekaart

- vier herkenbare historische linten in de Maasvallei
- ieder lint heeft bijzondere eigenschappen
- omringd door een groene mantel
- herkenbaar schakelgebied; inbreiding
- **de drie linten vormen gezamenlijk Meers**



Meers

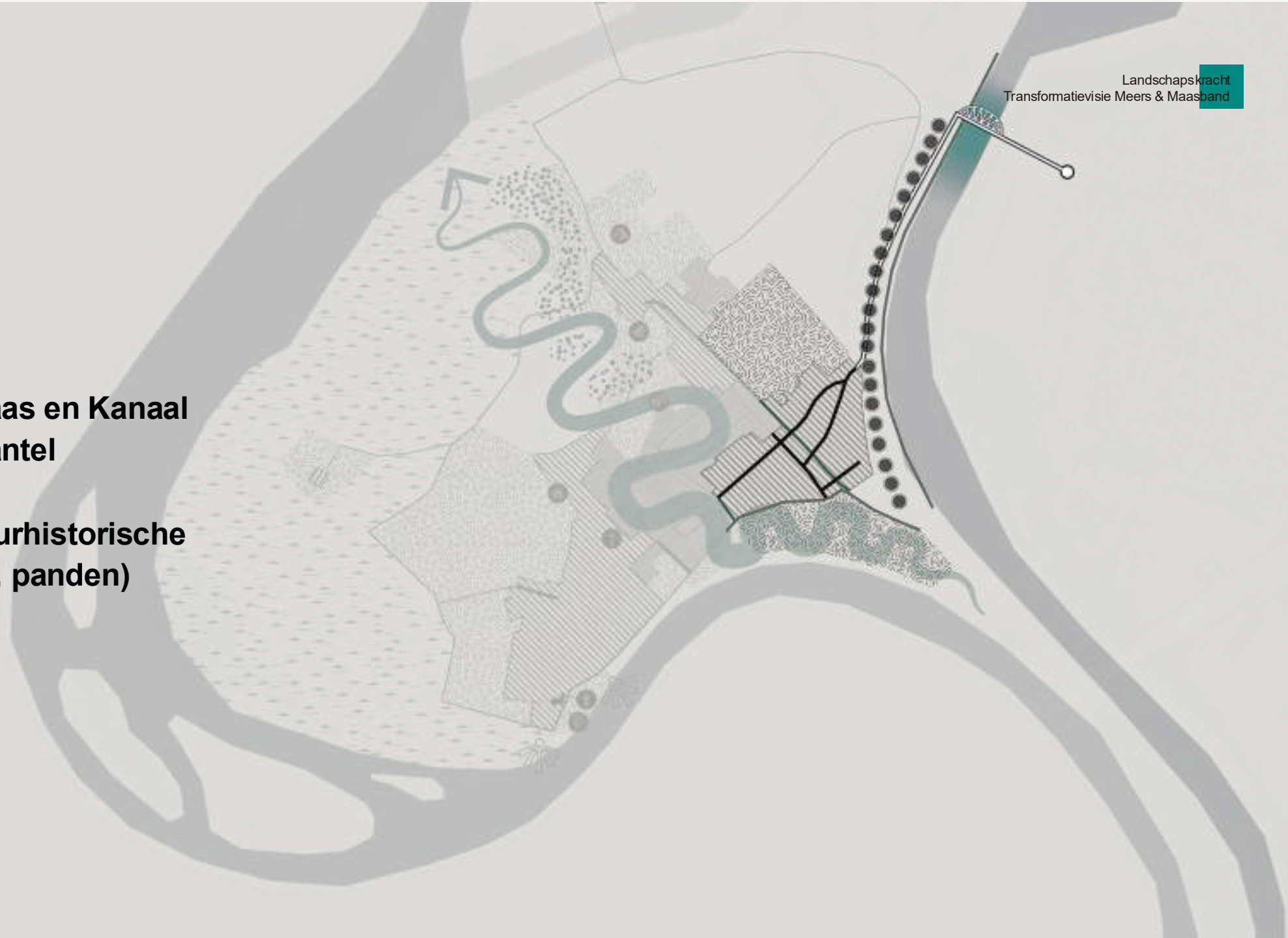
Visiekaart



Visie

Klein Meers

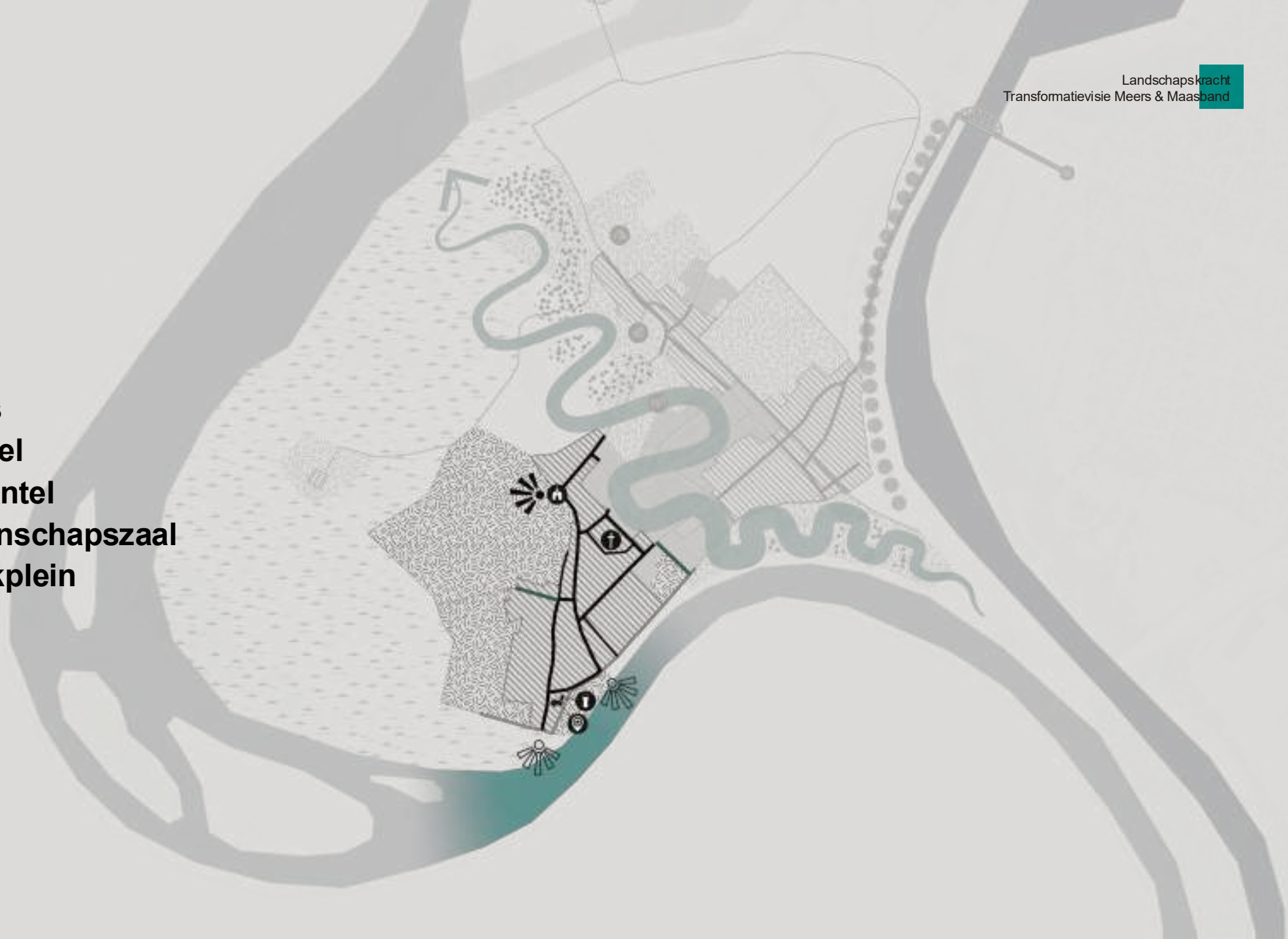
- **wonen tussen Maas en Kanaal**
- **wonen aan de mantel**
- **entree Meers**
- **herkenbare cultuurhistorische structuur (wegen, panden)**
- ...



Visie

Groot Meers

- **contact met Maas**
- **contact met mantel**
- **wonen aan de mantel**
- **horeca en gemeenschapszaal**
- **aangrenzend kerkplein**
- ...



Visie

Veldschuur

- voormalig vijfsprong
- landschappelijke overgang
- verhoging dijk
- recreatief knooppunt
- smal straatprofiel
- ...



3 linten

Visiekaart

Kenmerken historische linten:

- historische straatprofiel, gedeeld gebruik
- eenrichting en parkeren op de geduide plekken
- incidentele vergroening
- behoud en versterking van karakteristieke mantel (wateropgave en verkoeling)
- inzetten op behoud voorzieningen (kerkgebouw, st. Gerardus)
-



3 linten

Visiekaart

Kenmerken historische linten:

-
- **transformatie van bestaand vastgoed**
- **ontwikkelingen ondergeschikt aan historische karakter**
- **aandacht voor typologie kenmerkende Maaslandse cultuurhistorie**
- **aandacht voor kruitwagengpaden en contact met Maas**
- **herkenbare punten op recreatieve routes**



Schakelgebied

Visiekaart

Kenmerken schakelgebied:

- breed woonstraatprofiel met brede multifunctionele stoepzone
- tweerichtings verkeer met langsparkeren
- geclusterde parkeerpockets
- maximaal inzetten op vergroening
- ruimte voor waterinfiltratie met groenontwikkeling
- behoud vistas met landschap (buitendijks)
- ontwikkelruimte met behoud en versterking van groen en voorzieningen op dorpsniveau
-



Deel 2

Tafelgesprekken: het dorp vanuit jullie standpunt

Tafelgesprekken

analyse en bevingingen



aanzet visie




Tafelgesprekken

invulvel

**Transformatievisie
Meers-Maasband**
Wijkatelier 02.06.2026

A: Klein Meers
B: Groot Meers
C: Veldschuur
D: Schakelgebied



Woonachtig in/ingevuld voor deet:

A C
 B D
 Anders: ...

66 **LANDSCHAPS
KRACHT**

Ontsluiting & parkeren
Eensrichtingverkeer

- overal
- lokaal
- nergens

Parkeren in openbare ruimte

- aan/langs de weg
- geclusterd
- nergens

Vrachtwagen in het dorp

- één lus
- niet welkom

Scheiden verkeersstromen

- straat inrichten op langzaam verkeer
- verkeersstromen scheiden

Groen en blauw
Vergroening openbare ruimte

- structureel (in profiel)
- incidenteel

Waterinfiltratie

- zichtbaar maken
- onzichtbaar/builen dorp

Voorzieningen
Voorzieningen voor het dorp

- in bestaand erfgoed (onderbrengen)
- voorwaarde bij ontwikkeling
- uitbreiding van bestaand

Zelforganisatie

- eigen initiatief
- gefaciliteerd

Recreatieve voorzieningen

- centraal in het dorp
- aan de rand
- buiten het dorp

Cultuurhistorie
Herkenbare openbare ruimte

- historisch lint vs. schakelgebied
- ieder lint een andere inrichting
- overal gelijk

Wonen
Aanvullen woonvoorraad

- nieuwbouw - geconcentreerd
- nieuwbouw - verspreid
- transformatie (bv. leegstaand)

Deel 3

Terugkoppeling en vervolg

Planning



WIJKATLAS
(Analyse)

HCL

Wijkatelier 1
2 juni 2026



TRANSFORMATIEVISIE

HCL

Informatiemarkt
30 juni 2026



TRANSFORMATIEPLAN

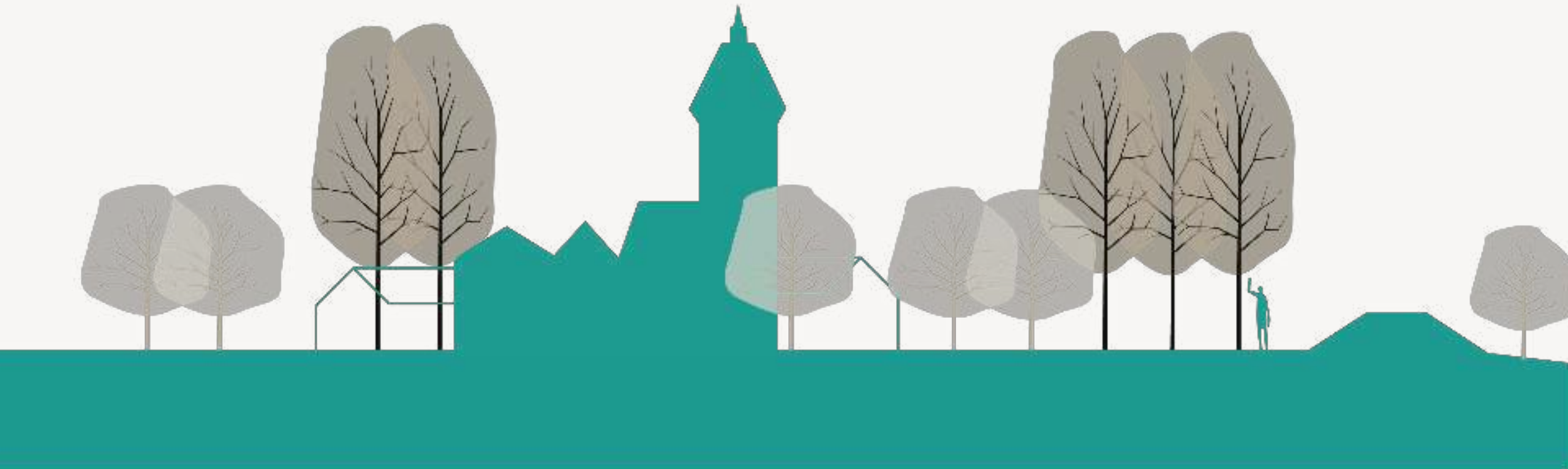
..

Wijkatelier 2
aug/sept 2026

Rondvraag



Bedankt voor jullie aandacht en input





Beeldmateriaal

Het in dit document opgenomen beeldmateriaal mag alleen worden gedeeld met derden indien hiervoor door Landschapskracht vooraf toestemming is verleend, en alleen onder vermelding van naam en/of logo van Landschapskracht. Bij publicatie door opdrachtgever of door derden dienen naam en/of logo te worden vermeld.

Project

Transformatievisie Meers & Maasband

Status

Concept

Opdrachtgever

Gemeente Stein

Team

Mark Proosten

Evert Sonke

Nienke van Wegberg

Projectnummer

26164

Datum

02.06.2026



**Dat maakt
Stein voor mij
een bereikbare gemeente**