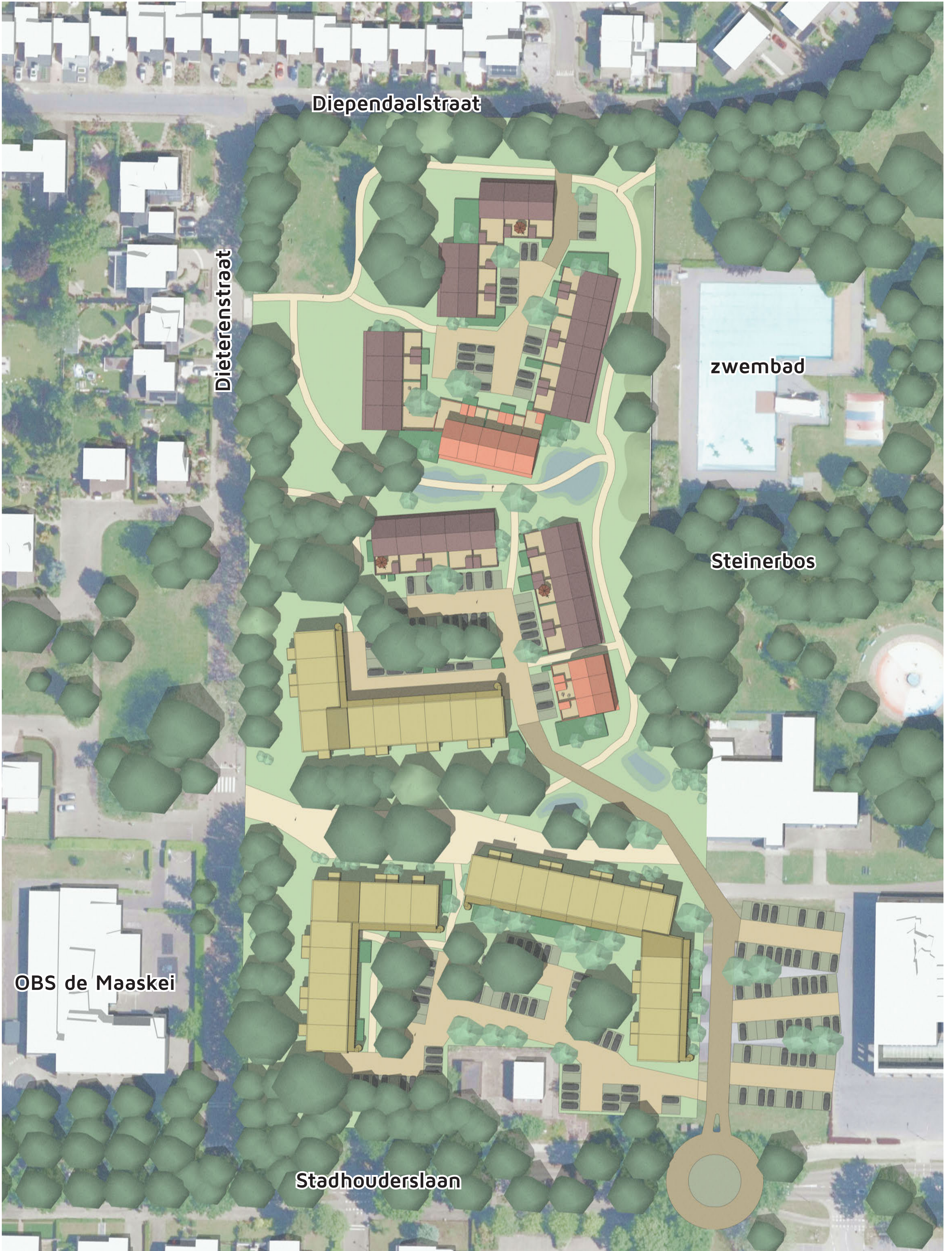


Voormalige zwembadlocatie | Voorkeursmodel



Voormalige zwembadlocatie | Principe 'achterom'

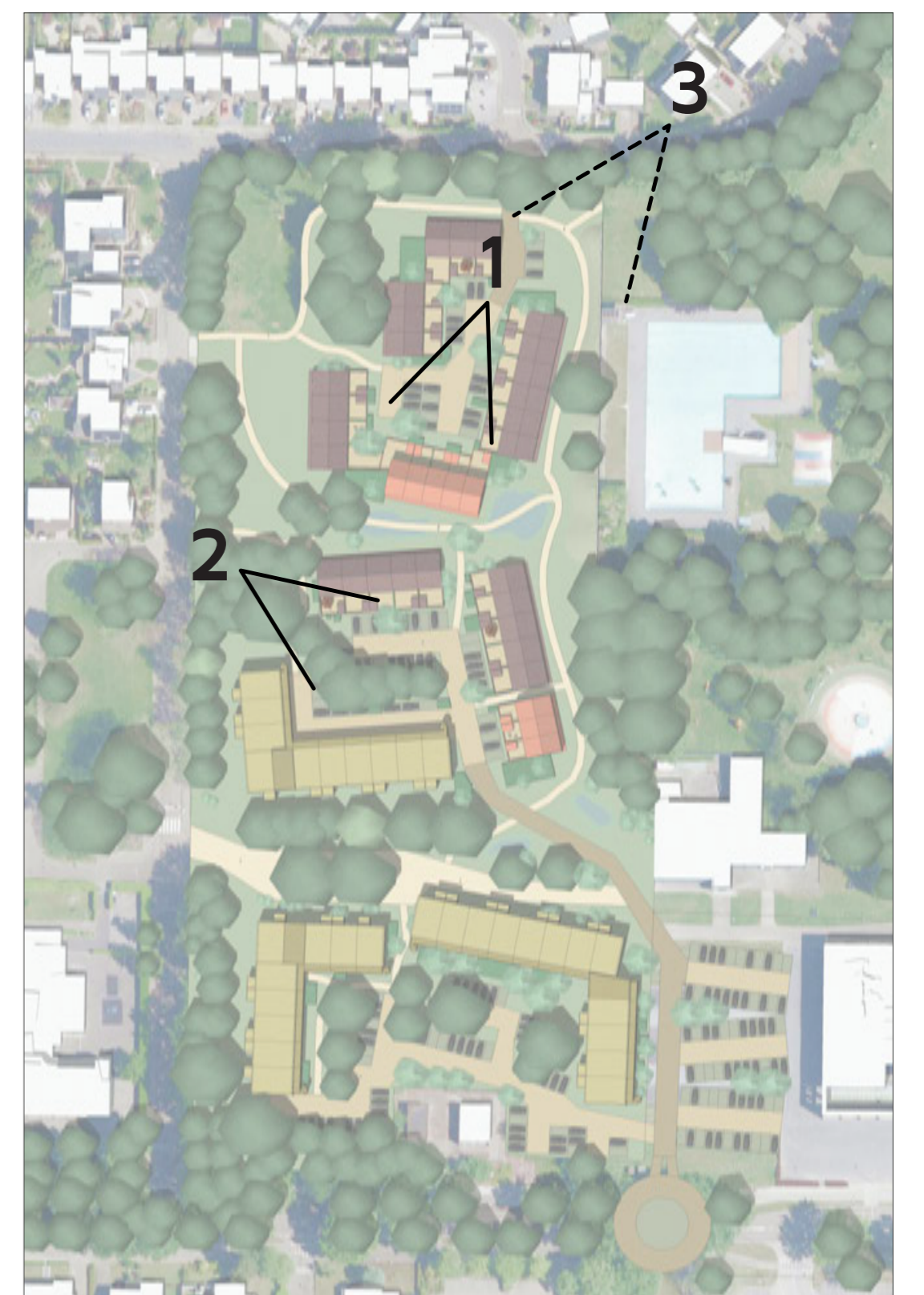
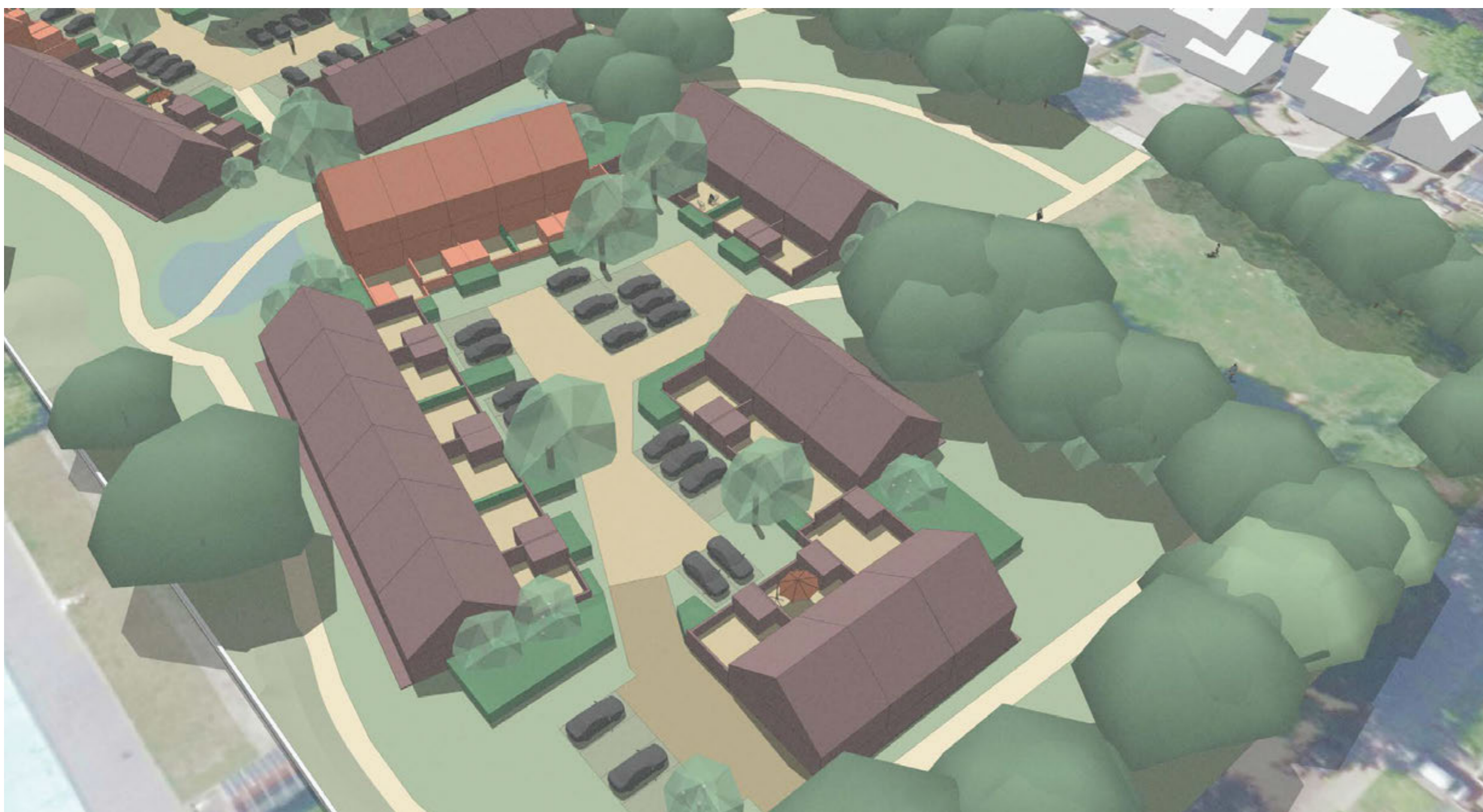
1. Ontsluiting noordelijke cluster



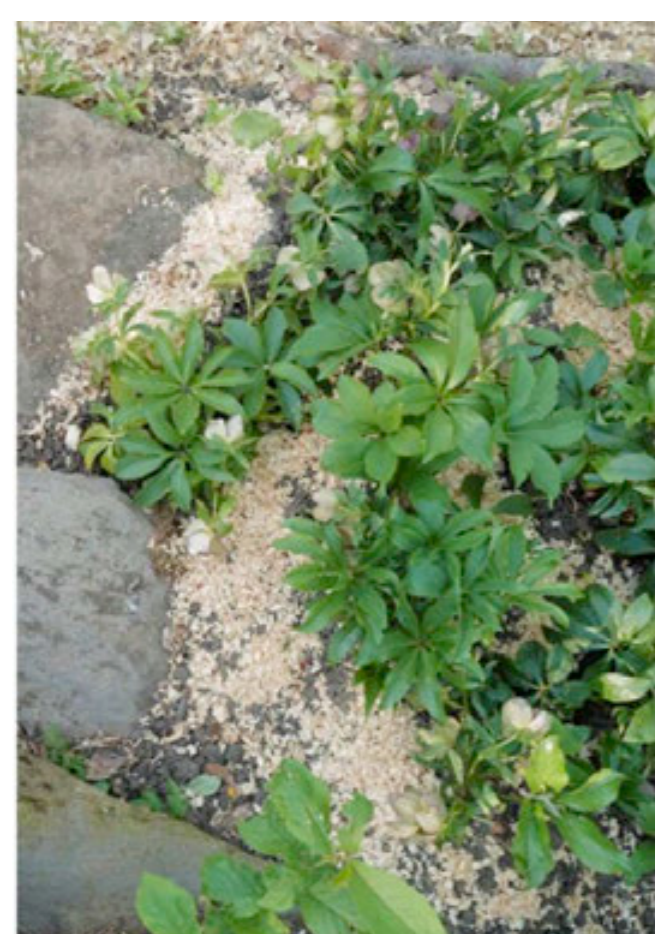
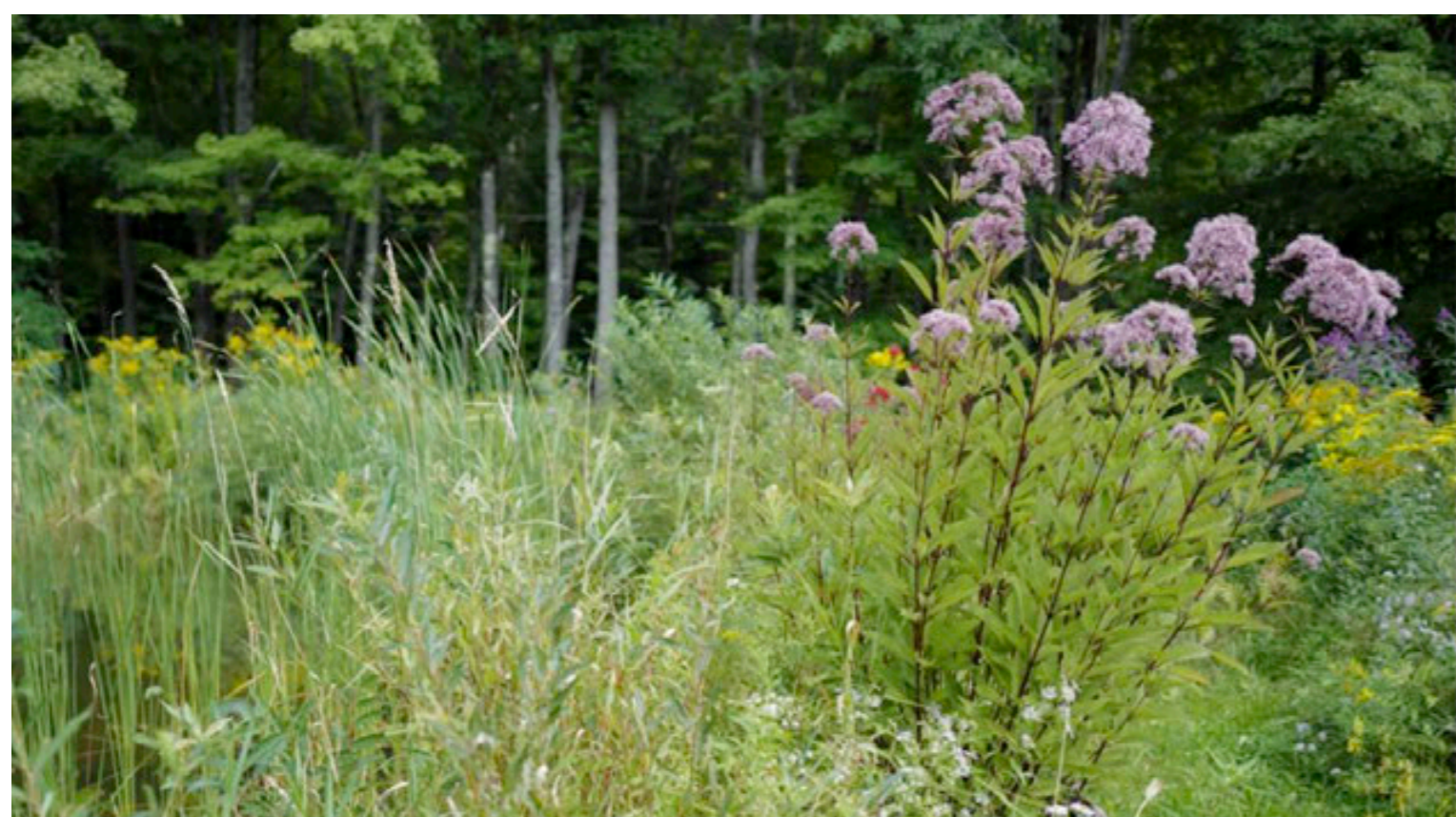
2. Richting zuidelijke cluster



3. Vogelvluchtperspectief noordelijke cluster



Voormalige zwembadlocatie | Sfeerimpressies



Principe 'achterom'

Eigenschappen en kwaliteiten:

- Behoud bestaande groenstructuren
- Aangrenzende tuinen met erfafscheiding
- Ruimte voor ontmoeting en contact onderling
- Parkeergelegenheid bewoners
- Eigendom Wonen Limburg
- Toegankelijk
- ...

Openbare ruimte

Eigenschappen en kwaliteiten:

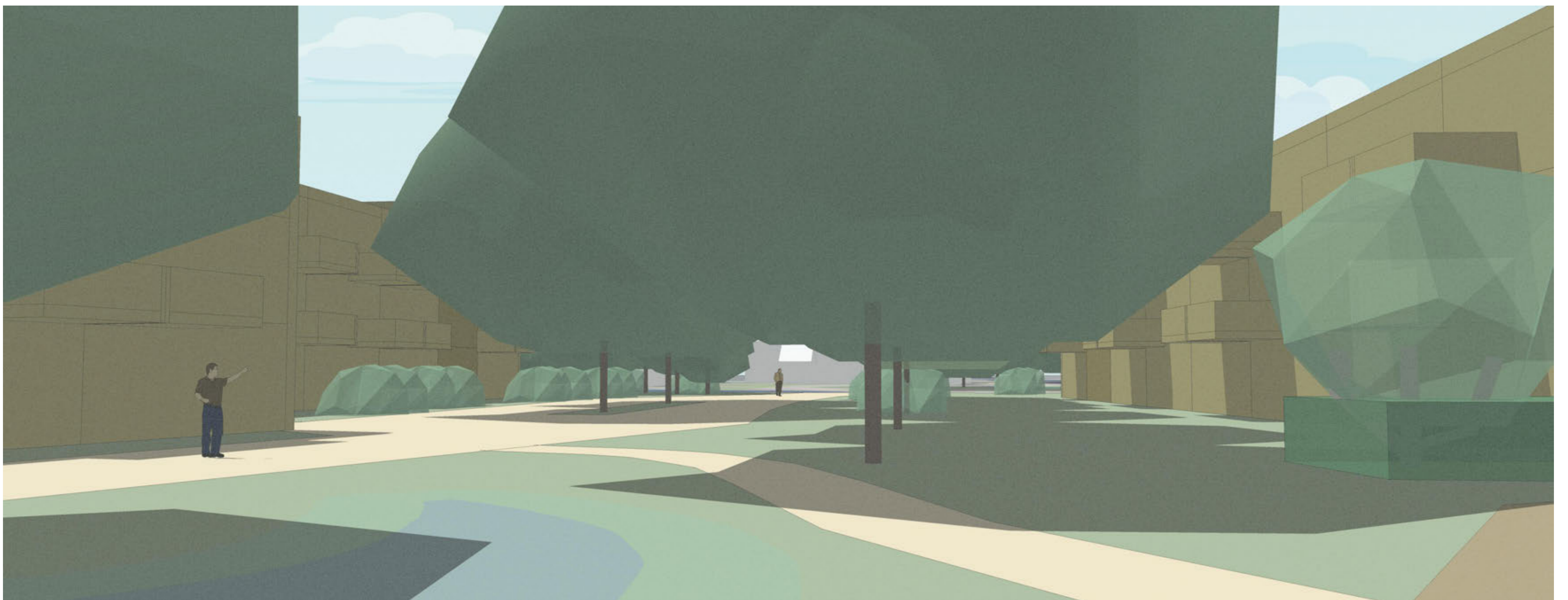
- Behoud bestaande groenstructuren
- Extensief beheerde ruimte met ruimte voor waterinfiltratie
- Contact met bewoners via overgangszone, eigen stoepje
- Ruimte voor ontmoeting, spel en contact met de buurt
- Openbaar
- ...

Voormalige zwembadlocatie | Openbare ruimte

4. Impressie doorwaadbare openbare ruimte



5. Impressie verbinding basisschool-gemeentehuis



6. Impressie doorwaadbare openbare ruimte (oostzijde)

