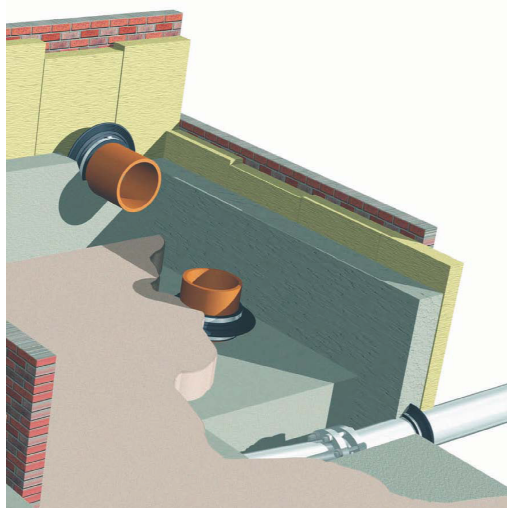


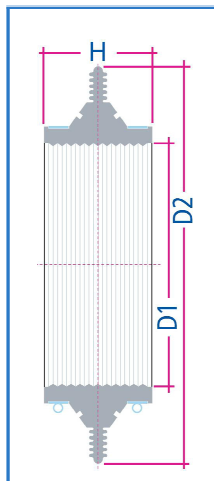
| | | | |
|-------------|-----------|-----------|---|
| Detail nr.: | 8.13 | Titel: | Rubberen muurkraag t.b.v. infiltratiepaal |
| Groep: | Riolering | Getekend: | CWe RA infra BV Sittard |
| Schaal: | 1:20 | Datum: | 20-03-2018 |



DYKA
KUNSTSTOF LEIDINGSYSTEMEN

Rubber muurkraag

De EPDM rubber muurkragen zijn aan beide zijden voorzien van een type-aanduiding met diameter. Het buisoppervlak moet bij alle buistypen schoon zijn, zonder groeven of ribbels. De muurkragen worden over de buis geschoven en in het hart van de muur of vloer geplaatst. Als montagehulp kan bijvoorbeeld groene zeep worden gebruikt.



| Rubber muurkraag | | | | |
|------------------|-------------|--------|------|------|
| Artikelnummer | Ø Buis (mm) | H (mm) | Ø D1 | Ø D2 |
| 20023275 | 32 | 70 | 29 | 127 |
| 20023276 | 40 | 70 | 38 | 136 |
| 20023277 | 50 | 70 | 48 | 146 |
| 20023278 | 63 | 70 | 60 | 158 |
| 20023279 | 75 | 70 | 71 | 169 |
| 20023280 | 90 | 70 | 84 | 182 |
| 20023281 | 110 | 70 | 105 | 203 |
| 20023282 | 125 | 70 | 120 | 218 |
| 20023283 | 160 | 70 | 154 | 252 |
| 20023285 | 200 | 70 | 195 | 239 |
| 20023287 | 250 | 70 | 245 | 343 |
| 20023289 | 315 | 70 | 310 | 408 |
| 20023290 | 400 | 70 | 395 | 480 |

De spanbanden worden met een zeskantsleutel (inbus) of schroevendraaier aangetrokken. Nu kan het vulmateriaal (beton of mortel) toegevoegd worden. De minimale afdekking van de muurkraag bedraagt 3 cm.



DYKA, member of TESSENDERLO GROUP

DYKA B.V., Produktieweg 7, 8331 LJ Steenwijk / Postbus 33, 8330 AA Steenwijk, Nederland
Tel.: +31(0)521-534911, Fax: +31(0)521-534371, E-mail: info@dyka.com, Internet: www.dyka.com



2011-10KEE